

## QUANDO:

7 NOVEMBRE 2019—15.30 - 17.30

## DOVE:

Aula Adamello, Università della  
Montagna —Via Morino 8, Edolo  
(BS)

## SEGUI L'INCONTRO IN STREAMING

## RELATORE:

Carmine Trecroci - Professore  
Associato di Economia Politica,  
Università degli Studi di Brescia,  
Dipartimento di Economia e  
Management

Il surriscaldamento globale e la **crisi climatica** che ne consegue richiedono risposte di **mitigazione e adattamento complesse** da definire ma alla portata delle conoscenze attuali.

Quali sono le principali ragioni economiche del riscaldamento?

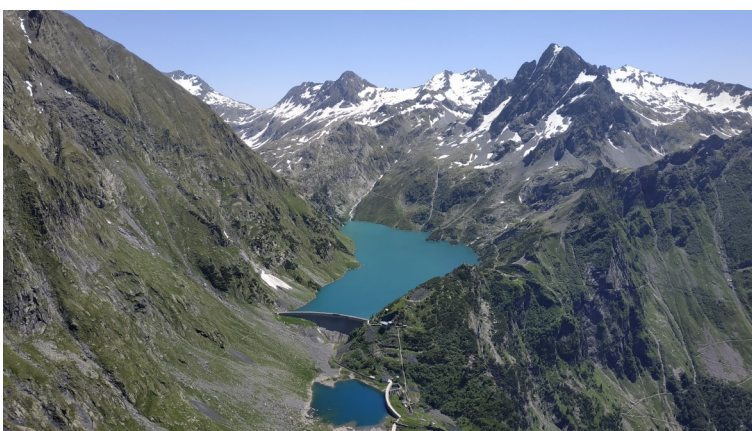
Quali fattori ne spiegano l'accelerazione?

Quali le più importanti implicazioni misurabili?

Ci sono effetti redistributivi?

Sul piano dei rimedi occorre definire soluzioni che attuino una strategia olistica di sviluppo sostenibile. Quali sono i vincoli economici di cui questa strategia deve tenere conto?

La sua configurazione su quali misure di politica economica, energetica, regolatoria potrà contare?

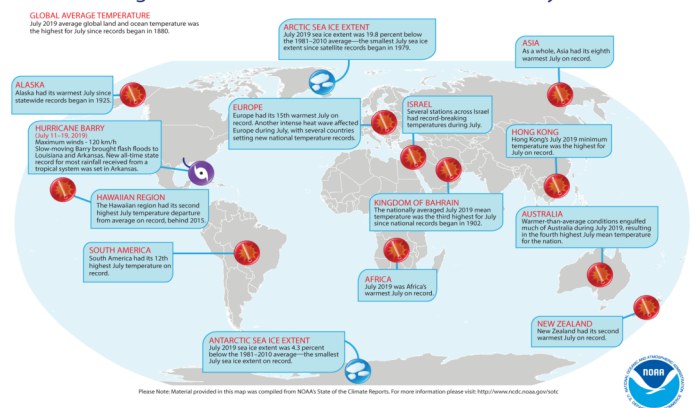


Corso organizzato in collaborazione con la Federazione Regionale dei Dottori Agronomi e Dottori Forestali. La partecipazione permette l'acquisizione di 0,25 CFP ai sensi del Regolamento per la formazione continua CONAF n. 3/13"



Con il patrocinio del Collegio Geometri della Provincia di Brescia:  
1 CFP con il 100% della frequenza

## Selected Significant Climate Anomalies and Events July 2019



PER SEGUIRE L'INCONTRO IN STREAMING

[CLICCA QUI](#)

PARTECIPAZIONE  
LIBERA E GRATUITA

CONTATTI:

Università della Montagna  
T. 0250330500  
[corso.edolo@unimi.it](mailto:corso.edolo@unimi.it)